



リーフィアレジデンス 栗平〈テラス〉

川崎市麻生区、小田急多摩線「栗平」駅徒歩9分の新築分譲マンション



小田急不動産

思う 誰かを 今日も — 小田急グループ

外観完成予想CG

next lifeway

家族ひとりひとりの
未来を満たすプロジェクト



[完全予約制] 新百合ヶ丘駅北口デルルーム公開中!

3LDK

小田急多摩線 急行停車駅

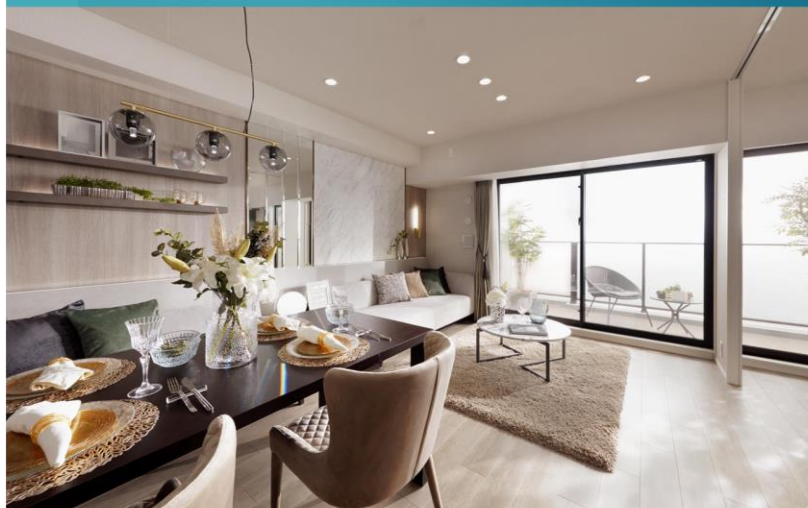
※100万円単位
予定価額 **4,400万円台** ~ / 「**栗平**」駅 徒歩 **9分**

急行利用

「**新百合ヶ丘**」駅 **1** 駅
「**新宿**」駅 直通

全邸**南西**向き
3LDK・4LDK 全**127**邸

ZEH-M Oriented
低炭素建築物W認定



提携特典

提携法人にお勤めの皆様へ

販売価額(税抜)から

0.5% 割引

※特典を受けるには紹介カードが必要になります。
「紹介カード」の発行は御社窓口までお問い合わせください。

お問い合わせは

「リーフィアレジデンス栗平テラス」マンションギャラリー

0120-433-780

営業時間 : (平日) 11:00~16:00

(土日祝) 10:00~17:00

定休日 : 毎週火・水・木曜日

来場予約
はこちらから

